



BIENVENUE À VAL-D'OR

PLANIFIER UN ÉVÈNEMENT SPORTIF



TABLE DES MATIÈRES

03	TRANSPORT
03	SITUATION GÉOGRAPHIQUE
04	POURQUOI CHOSIR VAL-D'OR
05	INFRASTRUCTURES SPORTIVES
07	GYMNASES
09	TERRAINS SPORTIFS
11	PISCINES
12	RAYON DE 70 KM ET -
14	HÉBERGEMENT
17	CAMPING
18	NOS SUGGESTIONS D'ACTIVITÉS
19	SUPPORT OFFERT & NOUS CONTACTER

TRANSPORT



LOCATION DE VOITURE

DION LOCATION D'AUTOS ET CAMIONS

1 800 387-4747 | locationdion.com

BUDGET LOCATION D'AUTOS ET CAMIONS

819 874-7094 | budget.ca

LOCATION SAUVAGEAU

819 825-5413 | sauvageau.qc.ca

1 844 728-8243

TRANSPORT AÉRIEN

AÉROPORT DE VAL-D'OR

819 825-6963 | arvo.qc.ca

AIR CREEBEC

1 800 567-6567 | aircreebec.ca

AIR LIAISON

1 888 589-8972 | airliaison.com

AUTOBUS ET TRAIN

AUTOBUS MAHEUX

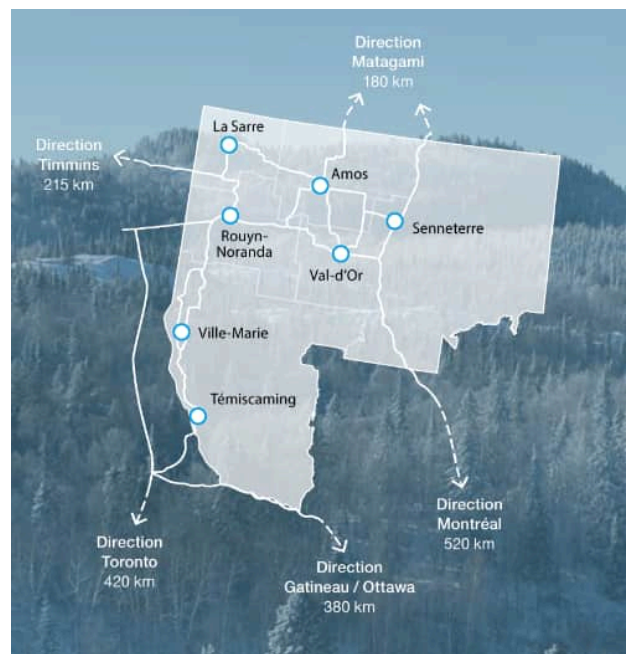
819 762-2200 | autobusmaheux.qc.ca

VIARAIL CANADA

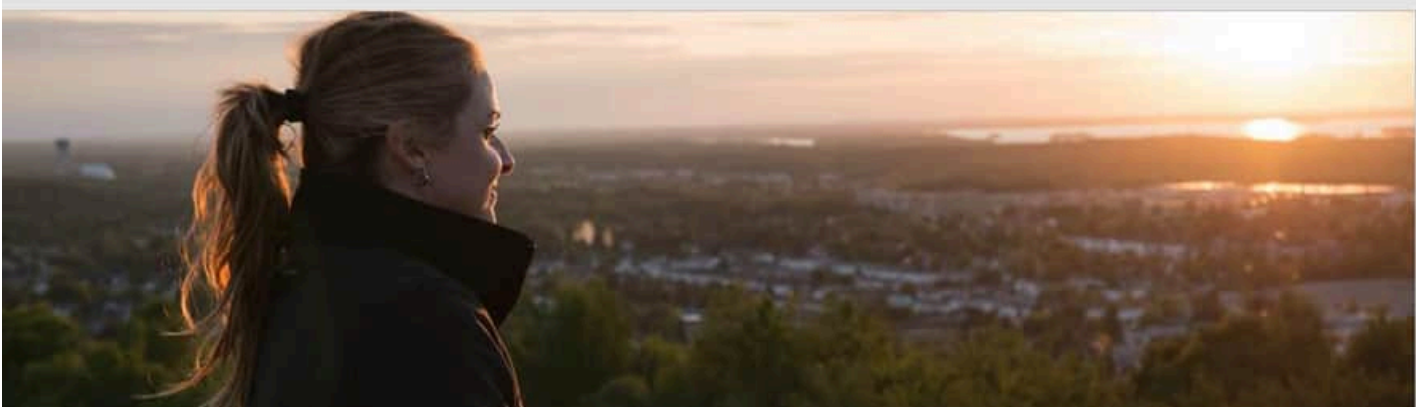
1 888 842-7245 | viarail.ca

GARE DE SENNETERRE

1 819 737-2979 | viarail.ca



POURQUOI CHOISIR VAL-D'OR



Marquée par l'exploitation minière qui a façonné l'économie et la culture locales, venez découvrir l'effervescence artistique, les festivals ainsi que les événements culturels. Il y a possibilité d'organiser une réception gastronomique et de goûter aux délices de la cuisine régionale, où les produits du terroir sont mis à l'honneur.

Les vastes forêts, les lacs scintillants et les rivières qui bercent les Anicinabek depuis 8000 ans offrent un cadre naturel époustouflant, propice à une multitude d'activités de plein air. Les passionnés de nature trouveront leur bonheur avec différentes occupations telles que la pêche, le kayak, la randonnée ou le vélo dans nos nombreux sentiers et paysages remplis de secrets cachés.

INFRASTRUCTURES POUR TOUS VOS BESOINS

Autant les gymnases bien équipés, pouvant accueillir un grand nombre de participants, que les différents terrains sportifs disponibles à Val-d'Or sauront combler vos besoins et répondre à vos attentes.

De plus, de nombreuses autres salles et infrastructures sont accessibles pour tous types d'événements, grâce aux installations municipales récemment renouvelées, comme le Centre Multisports Fournier et la patinoire Bleu Blanc Bouge.

POSITION STRATÉGIQUE ENTRE LE NORD ET LE SUD

Val-d'Or est le lien logique entre le nord et le sud de la province de Québec.

Sa position est d'autant plus stratégique qu'elle est la porte d'entrée principale de l'Abitibi-Témiscamingue, passage obligé, que l'on se dirige vers la Baie-James ou que l'on emprunte la route Transcanadienne vers l'ouest du pays.

INFRASTRUCTURES SPORTIVES

FORÊT RÉCRÉATIVE DE VAL-D'OR

179, 7e Rue, J9P 0G5
819 824-1333, poste 4290
ville.valdor.qc.ca
nathalie.perreault@ville.valdor.qc.ca

- Accès pour personne à mobilité réduite
- WiFi
- Aire de pique-nique sur le site
- Salle pouvant accueillir 80 personnes
- Sentiers
- Station d'entraînement extérieure Trek Fit
- Location d'équipement

DEVIS TECHNIQUE

- 2 km de sentier asphalté - glacé en hiver
- 50 km de sentier de ski de fond
- 30 km de sentier de raquette
- 25 km de sentier de vélo de montagne
- 10 km de sentier de vélo (poussière de pierre)
- 4 km de sentier de fat bike



PISTE D'ATHLÉTISME

125, rue Self, J9P 3N2
819 824-1333, poste 273
ville.valdor.qc.ca
luc.lavoie@ville.valdor.qc.ca

- Terrain synthétique
- Longueur 186 mètres
- Largeur 128 mètres
- Axe d'orientation du terrain (sens de la longueur) Nord-sud
- Couloirs de 100 mètres (8)
- Couloirs de 400 mètres (6)
- Largeur couloirs 1.22 mètres
- Lignage X

INFRASTRUCTURE POUR D'AUTRES DISCIPLINES

- Soccer, lancer du poids, lancer du javelot, lancer du disque, lancer du marteau, saut en longueur, triple saut, steeple

ÉQUIPEMENT

- Clôture
- Aucun tableau indicateur

FACILITÉS

- Poubelles, buvettes, stationnements, six fûts d'éclairage



ARÉNA CENTRE AGNICO-EAGLE

Centre air Creebec - glace 1

Dimension: 85' X 190'

Gradins: 2476 sièges, incluant ceux des loges

Aréna Kiwanis - glace 2

Dimension: 77' X 185'

Gradins: 200 sièges

810, 6e Avenue, J9P 1B4

819 825-3078

ville.valdor.qc.ca

arena@ville.valdor.qc.ca

- Accès pour personne à mobilité réduite
- WiFi
- Casse-croûte sur place et Service de traiteur
- Permis de boisson
- Vestiaire
- Tableau blanc avec marqueurs

INFRASTRUCTURES SPORTIVES

PATINOIRE BLEU BLANC BOUGE

810, 6e Avenue, J9P 1B4
819 825-3078
ville.valdor.qc.ca
arena@ville.valdor.qc.ca

Saison hivernale

Les plages horaires offrent la possibilité de pratiquer le hockey libre, le patinage libre ainsi que le hockey familial libre (pour enfants de 0 à 17 ans accompagnés d'un seul adulte sur la glace). La glace sera praticable vers le début du mois de novembre.

Saison estivale

Les plages horaires et les équipements en place permettent de pratiquer le basketball, le hockey-balle, le pickleball et la patin à roues alignées.

- Dimension: 85' X 190'
- Accès pour personne à mobilité réduite
- Prêt d'équipement
- WiFi
- Vestiaire

Espace disponible pour événements



CLUB DE GOLF SISCOE

475, chemin Siscoe, J9P 0B9
819 824-4631
golfsiscoe.com
golfsiscoe@cablevision.qc.ca

- Golf 9 trous
- Service de traiteur
- Salle de réception pouvant accueillir 150 personnes
- Terrasse

Hébergement sur place

- Station Boréale
- Location d'équipement

(Informations page 25)

CLUB SPORTS BELVÉDÈRE GOLF & CURLING

- Terrain de golf renommé de 18 trous
- Installations de curling modernes
- Location de salles (incluant pavillon curling hors saison)
- Accès pour personne à mobilité réduite
- WiFi
- Vestiaire
- Vestiaire mobile
- Restaurant et bar sur place
- Télécopie, impression et photocopie
- Projecteur multimédia et écran
- Chevalet à feuilles mobiles
- Tableau blanc et marqueurs
- Téléphone conférence

360, boulevard Sabourin, J9P 4N9
819 824-5090
clubsportsbelvedere.com
info@clubsportsbelvedere.com

DEVIS TECHNIQUE - PAVILLON DE CURLING

- Nombre d'allées: 4
- Longueur des allées: 146 pieds
- Largeur des allées: 15 pieds

DEVIS TECHNIQUE - GOLF

- Normal: 72
- Gold: 6797 verges
- Bleu: 6452 verges
- Blanc: 6011 verges
- Verte: 5372 verges
- Rouge: 5168 verges

GYMNASES

POLYVALENTE LE CARREFOUR

125, rue Self, J9P 3N2
819 824-1333, poste 273
ville.valdor.qc.ca
luc.lavoie@ville.valdor.qc.ca

- Possibilité de louer le Théâtre Télébec, pouvant accueillir 730 personnes
- Foyer disponible pour cocktails
- Aussi disponibles: Centre multisport Fournier, cafétéria de 700 places et locaux de classes

AMÉNAGEMENTS

- Tables, bancs
- Gradins
- Poubelles
- Toilettes
- Buvettes
- Supports à vélo
- Casiers
- Vestiaires
- Douches
- Stationnement
- Accès pour personne à mobilité réduite

Gymnase des garçon | Gymnase des filles | Palestre

• Longueur	29 m	29 m	--
• Largeur	24 m	24 m	--
• Type de surface	Bois	Bois	Caoutchouc

LIGNAGE

• Badminton	X	X	--
• Basketball	X	X	--
• Handball	X	X	--
• Tennis	X	X	--
• Volleyball	X	X	--

ÉQUIPEMENT

- But de hockey
- Buts de soccer
- Filets de badminton
- Filets de volley-ball
- Filets de tennis
- Paniers de basketball
- Tableau indicateur
- Matériel de premiers soins

COMPLEXE SPORTIF ORIEL-RIOPEL

675, 1ère Avenue, J9P 1Y3
819 824-1333, poste 273
ville.valdor.qc.ca
luc.lavoie@ville.valdor.qc.ca

INFORMATION POUR LES DEUX ENDROITS

ÉCOLE SECONDAIRE LE TRANSIT

500, 6e Avenue, J9P 1Y3
819 824-1333, poste 273
ville.valdor.qc.ca
luc.lavoie@ville.valdor.qc.ca

- Type de surface: Caoutchouc
- Longueur: 30 mètres
- Largeur: 25 mètres

LIGNAGE

- Badminton
- Basketball
- Handball
- Tennis
- Volleyball
- Soccer
- Pickleball

AMÉNAGEMENT

- Tables, bancs
- Gradins
- Poubelles
- Toilettes
- Buvettes
- Supports à vélo
- Casiers
- Vestiaires
- Douches
- Stationnement
- Accès pour personne à mobilité réduite

ÉQUIPEMENT

- But de hockey
- Buts de soccer
- Filets de badminton
- Filets de volley-ball
- Filets de tennis
- Paniers de basketball
- Tableau indicateur
- Matériel de premiers soins

GYMNASIES

CENTRE MULTISPORT FOURNIER

119, rue Self, J9P 3N2

ville.valdor.qc.ca

sports.pleinair@ville.valdor.qc.ca

Gymnase 1

Gymnase 2

AMÉNAGEMENT

- Dimension
- Type de surface

Gymnase triple

Bois

Gymnase triple

Gazon synthétique

LIGNAGE

- Badminton
- Basketball
- Pickleball
- Tennis
- Volleyball
- Futsal
- Soccer
- Ultimate

12

2

12

3

3

2

—

—

—

—

—

—

—

—

1

2

- Tables et bancs
- Gradins
- Poubelles
- Toilettes
- Buvettes
- Supports à vélo
- Casiers
- Quatre (4) locaux d'équipe
- Vestiaires
- Douches
- Stationnement
- Accès pour personnes à mobilité réduite
- Système de son Bluetooth
- Rideaux et filets séparateurs ajustables
- Ascenseur
- Espaces de regroupement

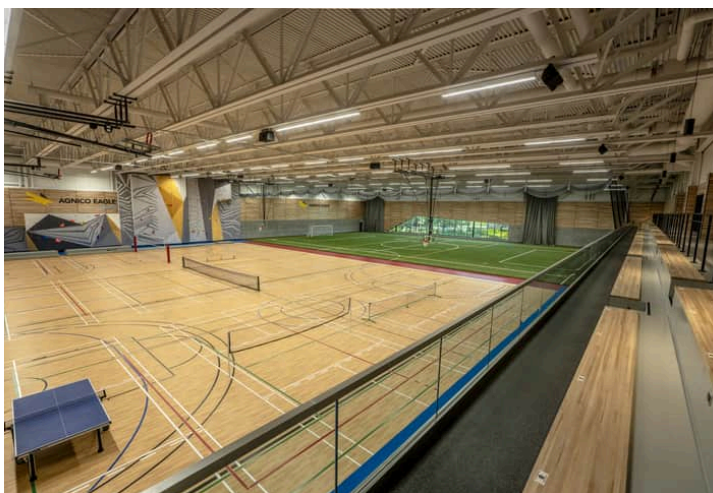
- Possibilité de louer le Théâtre Télébec, pouvant accueillir 730 personnes
- Foyer disponible pour cocktails
- Aussi disponibles: gymnase de la Polyvalente le Carrefour, cafeteria de 700 places et locaux de classe.

AUTRES

- Palestre de gymnastique avec gradins (30m X 30m)
- Mur d'escalade
- Salle de boxe
- Salle de conditionnement physique
- Dojo (pour les arts martiaux)
- Salle multifonction

ÉQUIPEMENT

- But de hockey
- Buts de soccer
- Filets de badminton
- Filets de volley-ball
- Filets de tennis
- Paniers de basketball
- Tableau indicateur
- Matériel de premiers soins



TERRAINS SPORTIFS

TERRAINS DE BASEBALL

580, 7e Rue, J9P 3P5

819 824-9613

ulsatqc.ca

courriel@ulsatqc.ca

	Terrains Rotary				Centre-Ville aréna	Dubuisson	Sullivan
	Ronald Brisson	Michel Plante	Michel Landry	Carole Talbot	Raymond Call	Dubuisson	Émile Dostie
TYPE DE REVÊTEMENT	Gazon naturel et sable	Gazon naturel et sable	Gazon naturel et sable	Gazon naturel et sable	Gazon naturel et sable	Gazon naturel et sable	Gazon naturel et sable
Présence de trous ou bosses nuisibles au jeu	--	--	--	--	--	---	--
SURFACE DE JEU							
Longueur du terrain (à partir du marbre) champ gauche	82 m	60 m	36 m	27 m	72 m	76 m	73 m
Longueur du terrain (à partir du marbre) champ droit	82 m	60 m	36 m	27 m	72 m	76 m	73 m
Longueur du terrain (à partir du marbre) champ centre	93 m	60 m	42 m	33 m	83 m	76 m	85 m
Lignage	X	X	X	X	X	X	X
Hauteur de l'arrêt-balles	25 pieds	20 pieds	15 pieds	15 pieds	20 pieds	N/D	25 pieds
Distance entre l'arrêt-balles et le marbre	30 pieds	25 pieds	15 pieds	10 pieds	15 pieds	15 pieds	20 pieds
Poteaux de démarcation de fausses balles	X	X	X	X	X	Non	X
Marbre au niveau de la surface du terrain	X	X	X	X	X	X	X
Clôtures	X	X	X	X	X	X	X
Hauteur minimale de la clôture	1.83 m	1.8 m	1.21 m	1.21 m	4 pieds	4 pieds	4 pieds
BANCS ET ABRIS							
Bancs	X	X	X	X	X	X	X
Abris des joueurs	X	X	X	--	X	X	X
Situés entre le marbre et les 1 ^{er} et 3 ^e buts	X	X	X	X	X	X	X
ÉQUIPEMENTS							
Gradins	90 pers.	50 pers.	50 pers.	20 pers.	315 pers.	75 pers	75 pers.
Tableau indicateur	X	X	X	--	--	---	--
AMÉNAGEMENTS							
Buvettes	X	X	X	X	--	---	--
Poubelles, stationnement et fûts d'éclairage	X	X	X	X	X	X	X

TERRAINS SPORTIF

TERRAINS DE SOCCER

819 824-9613
ulsat.qc.ca
courriel@ulsat.qc.ca

	POLYVALENTE LE CARREFOUR	L'Étape	GOLDEN VALLEY SCHOOL (grand)	Parc L'Houmeau	GOLDEN VALLEY SCHOOL (petit)
Localisation	125, rue Self	Coin boul. Forest et rue Self	980, 7 ^e Rue	Coin boul. des Pins et rue Bérard	980, 7 ^e Rue
Longueur	104 m	109 m	89 m	55 m	45 m
Largeur	51 m	59 m	47 m	40 m	29 m
Type de revêtement	Gazon synthétique	Gazon naturel	Gazon naturel	Gazon naturel	Gazon naturel
Lignage	X	X	X	X	X
Présence de trous ou bosses nuisibles au jeu	--	--	--	--	X
Accumulation d'eau provoquant des nuisances	--	--	--	--	--

TENNIS EXTÉRIEUR

125, rue Self, J9P 3N2
819 824-1333, POSTE 273
ville.valdor.qc.ca
luc.lavoie@ville.valdor.qc.ca

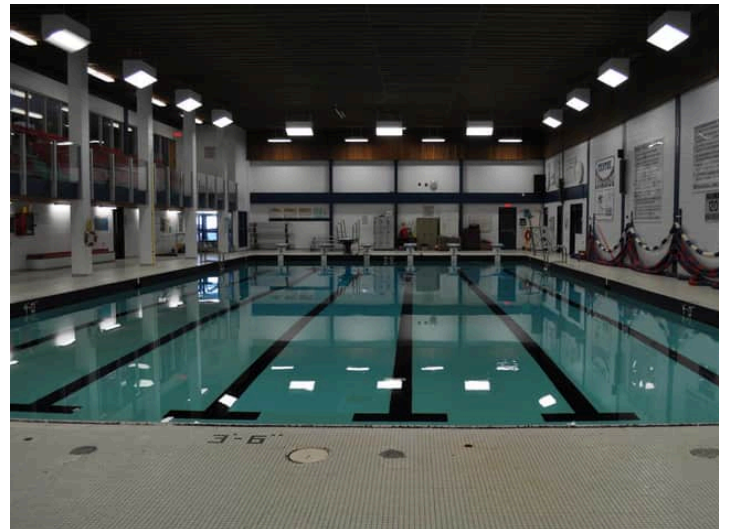
**POLYVALENTE LE
CARREFOUR**
125, rue Self, J9P 3N2
819 824-1333, poste 4237
Ville.valdor.qc.ca
info@ville.valdor.qc.ca

Type de terrains	Simple	Double
Nombre de terrains	3	6
Longueur	23, 77 m	23, 77 m
Largeur	8, 23 m	10, 97 m
Longueur des filets	10 m	10 m
Hauteur des filets (extrémités)	1, 07 m	1, 07 m
Hauteur des filets (au centre)	0, 92 m	0, 92 m
Type de revêtement	Gazon synthétique	Gazon synthétique
Lignage	X	X
À l'abri des vents forts et constants	X	X
Présence de trous ou bosses nuisibles au jeu	--	--
ÉQUIPEMENT		
Banc des joueurs	X	X
Abris des joueurs	X	X
Capacité d'accueil	30	30
Clôtures	X	X
Gradins	X	X
Tableau indicateur	--	--
AMÉNAGEMENTS	Bâtiments d'accueil, poubelles, buvettes, stationnement, support à vélo	

PISCINES

PISCINES

	PISCINE MUNICIPALE ORIEL-RIOPEL	POLYVALENTE LE CARREFOUR
Localisation	675, 1ère Avenue, J9P 1Y3 819 824-1333, poste 4237 Ville.valdor.qc.ca info@ville.valdor.qc.ca	125, rue Self, J9P 3N2 819 824-1333, poste 4237 Ville.valdor.qc.ca info@ville.valdor.qc.ca
Longueur	25 m	25 m
Profondeur minimale	4 pieds	4 pieds
Profondeur maximale	12 pieds	12 pieds
Capacité	160 personnes	110 personnes
SÉCURITÉ		
Fond de piscine antidérapant	X	--
Surfaces immergées de couleur pâle	--	--
Matériel de premiers soins	X	X
Planche dorsale	X	X
ÉQUIPEMENT		
Échelles	4	4
Tremplin	2	2
Glissade	1	--
AMÉNAGEMENTS ET AUTRES SERVICES	<ul style="list-style-type: none"> • Accès pour personne à mobilité réduite • Élévateur pour personne à mobilité • Toilettes, douches et tables à langer • Vestiaires avec casiers • Location, prêt et vente d'équipement et d'accessoires • Vaste gamme de jeux flottants • Stationnements payants • Comptant seulement • Location de gymnases 	<ul style="list-style-type: none"> • Accès pour personne à mobilité réduite • Gradins (capacité de 200 personnes) • Bancs • Toilettes, douches et tables à langer • Buvettes • Vestiaires avec casiers • Location d'équipement • Vaste gamme de jeux flottants • Stationnements gratuits • Location de gymnases



DANS UN RAYON DE 70 KM ET MOINS

SENNETERRE | 70 KM

ARÉNA

Centre sportif André Dubé
570, 12e Avenue
Senneterre, J0Y 2M0
819 737-2711

SKI DE FOND

Club de ski de fond de Senneterre
301, chemin du Mont-Bell
Senneterre, J0Y 2M0
819 737-2296
ville.senneterre.qc.ca

GOLF

Club de golf A.R.C.N. de Senneterre
9 | Trous
160, chemin du 9e Rang
Senneterre, J0Y 2M0
819 737-8949

TERRAIN DE TENNIS

301, chemin du Mont-Bell
1 Terrain
11e Avenue | 2 Terrains
819 737-2296

GYMNASÉ, PISCINE, PISTE D'ATHLÉTISME, TERRAIN DE SOCCER

École La Concorde
951, 10e Avenue
Senneterre, J0Y 2M0
819 737-2386
cssob.gouv.qc.ca

TERRAIN DE BASEBALL

Chemin du Mont-Bell,
Senneterre, J9P 2M0
819 737-2296

CURLING

Club de curling de Senneterre
115, chemin du Mont-Bell
Senneterre, J0Y 2M0
819 737-4362

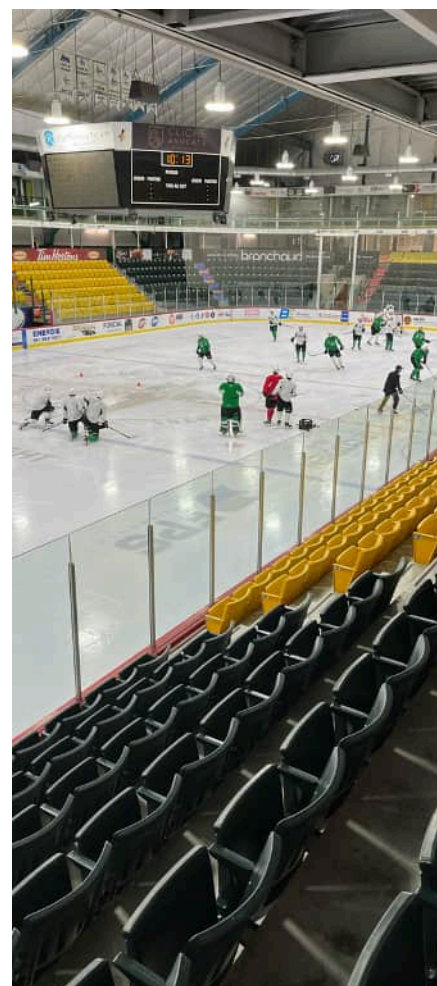
PISCINE

Centre Aqua-Spec
73, rue des Érables
Senneterre, J0Y 2M0
819 737-2296, poste 501

LAC SIMON | 38 KM

ARÉNA

Aréna Lac Simon
adresse
Lac Simon, code postal
819 xxx-xxxx



DANS UN RAYON DE 70 KM ET MOINS

MALARTIC | 27 KM

ARÉNA

Centre Michel Brière
939, de la Canadienne
Malartic, JOY 1Z0
819 757-3688
ville.malartic.qc.ca

GYMNASE, PISCINE, PISTE D'ATHLÉTISME, TERRAIN DE SOCCER

École Le Tremplin
701, rue des Érables
Malartic, JOY 1Z0
819 757-3661
cssob.gouv.qc.ca

TERRAIN BASEBALL

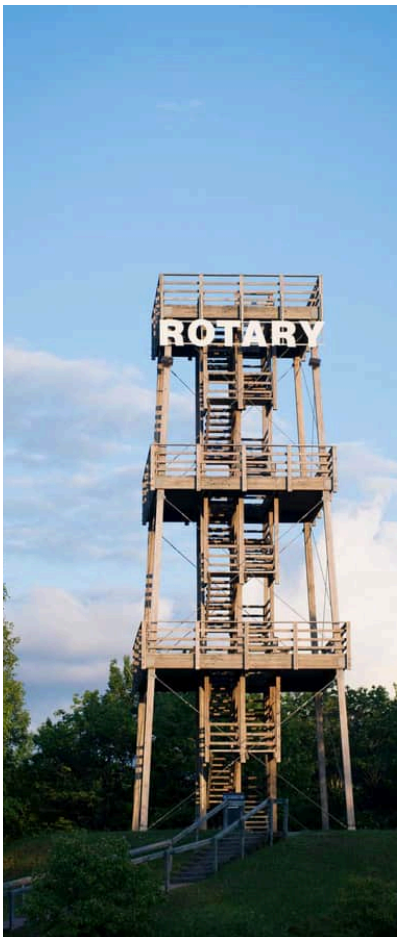
Parc du Belvédère
741, rue Frontenac
Malartic, JOY 1Z0
819 757-3611
ville.malartic.qc.ca

SKI DE FOND

Club de ski de fond
101, chemin du camping
Malartic, JOY 1Z0
819 757-4692

TERRAINS DE TENNIS

4 Terrains
Coin de la rue Harricana et
de la 7e Avenue
Malartic, JOY 1Z0
819 757-3611



BARRAUTE | 50 KM

ARÉNA

Aréna de Barraute
411, 8e Avenue
Barraute, JOY 1A0
819 734-6990

CENTRE DE SKI

Corporation du Mont-Vidéo
43, chemin Mont-Vidéo
Barraute, JOY 1A0
819 734-3193
mont-vidéo.ca

GYMNASE

École Natagan
570, rue Principale Nord
Barraute, JOY 1A0
819 734-6577
cssh.gouv.qc.ca

TERRAIN BASEBALL

2e Avenue ouest
Barraute, JOY 1A0
819 734-6574

HÉBERGEMENT

QUALITY INN & SUITES

111, rue de l'Escale, J9P 4G7
819 874-8888 1 877 474-8884
qualityinnvaldor.com
alexandre.audet@qualityinnvaldor.com
CITQ: 232503

- 82 chambres
- Accès pour personne à mobilité réduite
- WIFI
- Salle de conditionnement physique
- Déjeuner continental ou complet inclus
- Service de traiteur
- Vestiaire
- Téléviseur multimédia
- Webcaméra, microphone et haut parleur
- Télécopie, impression et photocopie
- Chevalet à feuilles mobiles

GROUPE ALTHÉA

2855, boul. Jean-Jacques Cossette,
J9P 5G2
819 825-0629 | groupealthea.com
CITQ: 529410

- 20 chambres
- Accès pour personne à mobilité réduite
- WIFI
- Restaurant et bar dans l'établissement
- Service de traiteur
- Salle de réception



L'ESCALE HOTEL SUITES

1100, rue de l'Escale, J9P 4G8
819 824-2711 1 800 567-6572, poste 7716
lescale.qc.ca | lan.luong@lescale.qc.ca
CITQ: 624761

- 70 chambres, dont 14 suites de luxe
- WiFi
- Accès au centre de conditionnement Cyclotonus
- Déjeuner continental inclus
- Restaurant et bar sur place
- Vestiaire mobile
- Télécopie, impression et photocopie
- Projecteur multimédia et écran
- Chevalet à feuilles mobiles
- Tableau blanc et marqueurs
- Téléphone conférence

MICROTEL INN & SUITES PAR WYNDHAM

1515, 3e Avenue, J9P 4N5
819 825-4444 | wyndhamhotels.com
info@microtelvaldor.com
CITQ: 297576

- Déjeuner complet inclus
- Vestiaire mobile
- Télécopie, impression et photocopie
- Projecteur multimédia et écran
- Chevalet à feuilles mobiles
- Service de traiteur
- 84 chambres
- Accès pour personne à mobilité réduite
- WiFi
- Salle de conditionnement physique
- Piscine intérieure

HÉBERGEMENT

LE BORÉAL ABITIBI HÔTEL

2171, boul. Forest, J9P 0R3
(819) 831-6008 | hotelboreal.ca
reservations@hotelboreal.ca
CITQ: 320053

- 98 unités
- Cuisinette
- WIFI
- Salle de conditionnement physique
- Déjeuner continental inclus
- Accès partiel pour personne mobilité réduite
- Salle conditionnement physique
- Téléviseur écran plat

AU SOLEIL COUCHANT

301, chemin de Val-du-Repos, J9P 0C3
819 856-8150 | 1 888 856-8150
ausoleilcouchant.com |
soleilc@lino.com
CITQ: 150231

- 5 chambres
- WIFI
- Salle de conditionnement physique
- Déjeuner complet inclus
- Service de traiteur
- Télécopie et photocopie
- Projecteur multimédia et écran
- Chevalet à feuilles mobiles

STATION BORÉALE

472, chemin Siscoe, J9P 0B9
1 888 400-9437
info@stationboreale.com

- 8 unités
- WIFI
- Hébergement insolite en dôme
- Lieu de choix pour un Lac à l'épaule | Team building
- Restaurant et bar dans l'établissement

AUBERGE HARRICANA

1, chemin des Scouts, J9P 7A8
819 825-5501
info@aubergeharricana.com

- 3 salons, 1 avec foyer et téléviseur
- 1 salle de réception (150 places assises)
- 2 salles de réunions, certains équipements
- 1 bar a votre disposition
- 17 chambres
- 2 suites

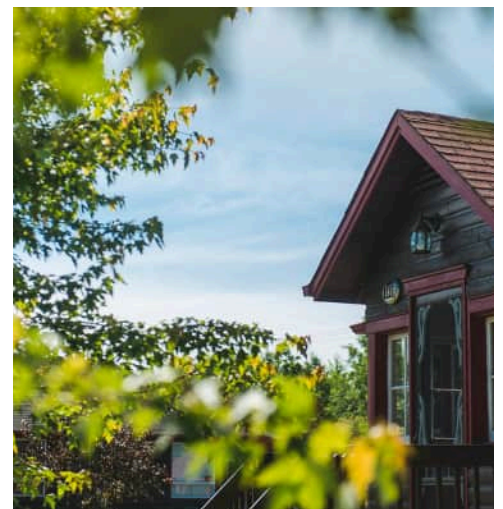
L'Auberge Harricana est une entreprise récréotouristique en bordure du lac Lemoine. Sa vocation en est une d'offre de service de type corporatif ou de groupe seulement.

Notre but est d'offrir en milieu de villégiature un endroit calme et propice pour réunions d'affaires, réunions de famille , mariages ou pour tout autre occasion impliquant un groupe; motoneigistes, travailleurs.

HÔTEL & SUITES FORESTEL CENTRE DES CONGRÈS

1001, 3e Avenue Est, J9P 0J7
819 825-5660 1 800 567-6599
[lforestel.ca](http://forestel.ca) | hotel@forestel.ca
CITQ: 575363

- 90 chambres
- Accès pour personne à mobilité réduite
- WiFi
- Systèmes d'amplification par modulation de fréquence (systèmes MF) disponible dans la salle de bal
- Salle de conditionnement physique
- Restaurant et bar sur place
- Vestiaire mobile
- Service de traiteur
- Système d'éclairage
- Télécopie, impression et photocopie
- Projecteur multimédia et écran
- Chevalet à feuilles mobiles
- Tableau blanc et marqueurs
- Téléphone conférence
- Service de secrétariat sur demande



HÉBERGEMENT



HÔTEL CONTINENTAL

932, 3e Avenue, J9P 1T3
819 824-9651 1800 567-6477
hmcontinental.com
sleduc@hmcontinental.com
CITQ: 527796

- 67 chambres - 10 chambres avec cuisinette
- Accès pour personne à mobilité réduite
- WiFi
- Déjeuner complet inclus
- Restaurant et bar sur place
- 4 bornes de recharge pour véhicules

COMFORT INN VAL-D'OR

1665, 3e Avenue, J9P 1V9
819 825-9660
valdorcomfortinn.com
CITQ: 569531

- 78 chambres
- Accès pour personne à mobilité réduite
- WIFI

HÔTEL-MOTEL ROYAL

365, route 117, J9P 7C4
819 736-2271 | leroyallouvicourt.ca
CITQ: 562645

- 8 chambres
- Accès pour personne à mobilité réduite
- WiFi
- Restaurant et bar sur le site

MOTEL PARK

1711, 3e Avenue, J9P 1W3
819 824-2939 | motelpark.ca
1 866 424-2939
CITQ: 556161

- 27 chambres
- WiFi

AUBERGE DE L'ORPAILLEUR

104, avenue Perrault, J9P 2G3
819 825-9514
aubergeorpailleur.com
CITQ: 625063

- 10 chambres
- Cuisine complète
- Accès pour personne à mobilité réduite
- WiFi
- 4 bornes de recharge pour véhicules

LE 1325

1325, 3e Avenue, J9P 7H8
819 824-6063 | le1325.com
reservation@groupe-mirault.com
CITQ: 301842

- 21 unités
- WiFi
- Salle de conditionnement physique
- Ascenseur

MOTEL 111

1633, chemin Sullivan, J9P 1M4
819 825-5928 | motel111.com
1 866 825-5928
CITQ: 588372

- 13 chambres
- Accès pour personne à mobilité réduite
- WiFi
- Bar sur le site



CAMPING

CAMPING LE NID D'AIGLE

410, chemin des Explorateurs, J9P 4N7

819 738-5711

campingleniddaigle.com

- 92 sites de camping
- WiFi payant
- Bloc sanitaire complet
- Piscine extérieure, avec surveillance

CAMPING SAGITTAIRE 2001

451, chemin de la plage Lemoine, J9P 7A6

819 824-4011

1 888 337-7545

- 140 sites de camping
- WiFi
- Restaurant et bar sur place
- Bloc sanitaire complet
- Plage, avec surveillance

POURVOIRIE DU LAC MATCHI-MANITOU

**451, chemin du lac Matchi-Manitou,
J9P 7E8**

819 856-8866

pourvoiriedulacmatchi-manitou.com

- 3 chalets de luxe et 4 camps rustiques
- 16 sites de camping
- WiFi
- Dépanneur sur place
- Ouvert toute l'année

PAVILLON DU LAC GUÉGUEN

450, chemin du lac Guéguen, J9P 7C9

819 856-6906

lacgueguen.com

- 11 chalets
- 15 sites de camping
- WiFi
- Fermé en avril seulement

LES FOURNISSEURS DU NORD

9777, chemin Baie-Carrière, J9P 4P4

819 824-3777

1 866 828-3777

northern-outfitters.com

- 17 unités
- Sites de camping
- Accès partiel pour personne à mobilité réduite
- WiFi
- Restaurant et bar sur le site
- Dépanneur sur le site
- Salles de réunion
- Ouvert toute l'année

RÉSERVE FAUNIQUE LA VÉRENDRYE

route 117

819 736-7431

1 800 665-6527

sepaq.com/rf/ly

- 17 unités
- 23 campings avec 425 sites

POURVOIRIE DU LAC VILLEBON

30, chemin du lac Villebon, J9P 7E4

819 736-3303

NOS SUGGESTIONS D'ACTIVITÉS

L'ABITIBI MINIERE

Devenez mineur d'un jour en vivant l'expérience unique d'une véritable descente sous terre, 91 mètres (300 pieds) dans les galeries de l'Ancienne-Mine-Lamaque à la Cité de l'Or.

Complétez cette visite au Musée minéralogique de l'Abitibi-Témiscamingue, présentant la géologie dans toutes ses formes, et à la Canadian Malartic - Odyssey, la plus grosse mine à ciel ouvert du Canada en activité.

Prévoir une journée.



MOMENT ZEN

Besoin de vous détendre en toute intimité? Le Blanc Spa est un beau trésor à découvrir en plein coeur de Val-d'Or! Il vous offre deux bains chauds à remous, un sauna baril, un baril d'eau froide, deux foyers extérieurs ainsi que deux salons de détente avec foyer.

Venez profitez en couple ou entre amis.

Prévoir 4 heures.



L'APPEL DE LA NATURE

Rechargez vos batteries en vous promenant sur les sentiers de l'École buissonnière, situés aux abords de la rivière Piché à Dubuisson.

Poursuivez votre escapade en explorant les vastes espaces de la Forêt récréative de Val-d'Or. Que ce soit en ski, à vélo dans les magnifiques sentiers boisés, ou encore en patins à roues alignées sur la piste asphaltée, profitez pleinement de la nature qui s'offre à vous.

Terminez la journée en beauté en séjournant dans un dôme luxueux de la Station Boréale, niché au cœur du club de golf de l'Île Siscoe. Et pourquoi ne pas prolonger le plaisir avec une partie de golf le lendemain matin, directement sur place?

Prévoyez une journée, une nuit — ou plus, selon vos envies.



BOIRE LOCAL, BOIRE MIEUX

Prenez part à un atelier de mixologie animé par la station ludik, une activité originale qui éveillera vos sens et votre curiosité. Laissez-vous guider à travers différentes thématiques, de l'atelier Autour du gin à l'étonnant Accord insectes et cocktails.

Prolongez ensuite la soirée à la microbrasserie Le Prospecteur, un incontournable de la région. Dégustez-y une sélection variée de bières locales, brassées avec passion, qui sauront plaire à tous les palais.

Entre produits du terroir, savoir-faire local et créativité sans limite, cette activité promet un moment mémorable à partager entre amis ou collègues.

Durée : environ 4 heures



SUPPORT OFFERT

PENDANT LA PLANIFICATION

- Assister le comité organisateur aux plans technique et logistique, tel que la recherche de fournisseurs selon vos besoins;
- Fournir le Guide pratique pour l'organisation d'un congrès afin de ne rien omettre surtout lors de l'organisation d'un premier évènement;
- Proposer un programme d'activités pour les participants ou pour leurs conjoints et accompagnateurs;
- Préparer des cadeaux originaux pour vos invités, vos présentateurs et conférenciers.

PENDANT L'ÉVÈNEMENT

- Informer les gens sur les services disponibles dans le secteur, par le moyen d'une trousse d'information et d'un kiosque d'accueil;
- Offrir un service de guide pour une visite personnalisée selon vos intérêts;
- Remettre aux visiteurs de l'extérieur de la MRC de la Vallée-de-l'Or une vignette de stationnement gratuite;
- Aider à la coordination des déplacements dans la ville et dans la région;
- Supporter le comité d'accueil selon vos besoins.



VIGNETTE DE STATIONNEMENT

Pour les résidents de l'extérieur
de la MRC de La Vallée-de-l'Or

Disponible au bureau d'information touristique de Val-d'Or

NOUS CONTACTER

OFFICE DU TOURISME ET DES CONGRÈS DE VAL-D'OR

Madame Nancy Arpin
Directrice générale

1070, 3e Avenue Est
Val-d'Or, J9P 0J6
819 824-9646, poste 6224
nancy.arpin@ville.valdor.qc.ca
tourismevaldor.com



CRÉDITS PHOTO

Christian Leduc
Geneviève Béland
Geneviève Lagrois
Kristel Aubé-Cloutier
Mathieu Rancourt
Marie-Claude Robert
Nadagam Films
Paul Brindamour
Philippe Lord
Ville de Val-d'Or
William Nourry